

ATF400G-6 (90101、90102 スペック)

■クレーン

ブーム	15.0m	400.0t × 2.7m (46本掛)※ 200.0t × 4.0m (20本掛)	※重荷重装置付きスペック
	20.1m	170.0t × 5.0m (17本掛)	
	25.1m	162.0t × 5.0m (16本掛)	
	30.2m	139.0t × 6.0m (13本掛)	
	35.3m	123.4t × 5.0m (12本掛)	PS付き
	40.4m	84.2t × 8.0m (8本掛)	118.0t × 6.0m (11本掛)
	45.4m	71.6t × 8.0m (7本掛)	84.2t × 9.0m (8本掛)
	50.5m	54.3t × 10.0m (5本掛)	68.0t × 12.0m (6本掛)
	55.6m	45.0t × 11.0m (4本掛)	58.0t × 14.0m (5本掛)
	60.0m	34.5t × 14.0m (3本掛)	45.0t × 11.0m (4本掛)
シングルトップ		12.2t (1本掛)	
フルオート ラフィングジブ (FLJ)	2.3m+10.3m FLJ	38.4t × 9.0m (4本掛)	37.6t × 14.0m (4本掛)
	2.3m+17.2m FLJ	16.7t × 24.0m (2本掛)	16.7t × 26.0m (2本掛)
	2.3m+24.1m FLJ	16.0t × 14.0m (2本掛)	16.4t × 14.0m (2本掛)
	2.3m+31.0m FLJ	10.9t × 16.0m (1本掛)	10.9t × 18.0m (1本掛)
フィックスジブ (LFJ)	6.0m LFJ	50.2t × 8.0m (5本掛)	58.6t × 12.0m (5本掛)
	12.0m LFJ	43.1t × 9.0m (4本掛)	47.4t × 11.0m (4本掛)
	18.0m LFJ	32.8t × 11.0m (3本掛)	33.3t × 11.0m (3本掛)
	24.0m LFJ	23.8t × 12.0m (2本掛)	23.7t × 12.0m (2本掛)
油圧チルトジブ (HLJ)	2.0m+ 3.5m HLJ	47.7t × 8.0m (5本掛)	58.6t × 12.0m (5本掛)
	2.0m+11.5m HLJ	38.8t × 10.0m (4本掛)	45.4t × 11.0m (4本掛)
	2.0m+17.5m HLJ	31.5t × 11.0m (3本掛)	32.6t × 14.0m (3本掛)
	2.0m+23.5m HLJ	25.7t × 12.0m (3本掛)	24.7t × 16.0m (3本掛)
	2.0m+29.5m HLJ	20.4t × 14.0m (2本掛)	18.7t × 20.0m (2本掛)
	2.0m+35.5m HLJ	17.2t × 14.0m (2本掛)	14.1t × 22.0m (2本掛)
	2.0m+41.5m HLJ	13.4t × 16.0m (2本掛)	10.1t × 28.0m (1本掛)
	2.0m+47.5m HLJ	10.7t × 16.0m (1本掛)	6.7t × 32.0m (1本掛)
ラフィングジブ (LJ)	2.5m+20.3m LJ	69.7t × 14.0m (6本掛)	39.8t × 16.0m (4本掛)
	2.5m+32.3m LJ	58.6t × 14.0m (5本掛)	30.8t × 18.0m (3本掛)
	2.5m+34.0m LJ	40.8t × 18.0m (4本掛)	27.8t × 18.0m (3本掛)
	2.5m+40.0m LJ	36.7t × 14.0m (4本掛)	20.8t × 20.0m (2本掛)
	2.5m+46.0m(ヘビー)LJ	36.7t × 16.0m (4本掛)	17.1t × 22.0m (2本掛)
	2.5m+52.0m(ヘビー)LJ	29.8t × 18.0m (3本掛)	15.5t × 24.0m (2本掛)
	2.5m+58.0m(ヘビー)LJ	21.8t × 20.0m (2本掛)	14.1t × 26.0m (2本掛)
	2.5m+64.0m(ヘビー)LJ	18.6t × 24.0m (2本掛)	12.3t × 28.0m (2本掛)
	2.5m+70.0m LJ	15.9t × 26.0m (2本掛)	10.3t × 32.0m (1本掛)
	2.5m+76.0m LJ	12.8t × 28.0m (2本掛)	8.6t × 36.0m (1本掛)
	2.5m+46.0m(ライト)LJ	25.8t × 16.0m (3本掛)	17.7t × 22.0m (2本掛)
	2.5m+52.0m(ライト)LJ	18.8t × 18.0m (2本掛)	14.0t × 26.0m (2本掛)
	2.5m+58.0m(ライト)LJ	20.9t × 22.0m (2本掛)	14.1t × 26.0m (2本掛)
2.5m+64.0m(ライト)LJ	16.5t × 24.0m (2本掛)	12.2t × 28.0m (1本掛)	
最大地上揚程	ブーム	60m (34.5t)	60m (34.9t)
	FLJ	93m (5.7t)	93m (5.3t)
	LFJ	85m (13.3t)	85m (11.2t)
	HLJ	110m (5.6t)	99m (3.3t)
	LJ	122m (5.1t)	122m (4.8t)
最大作業半径	ブーム	58m (5.8t)	58m (3.7t)
	FLJ	66m (1.9t)	66m (2.2t)
	LFJ	78m (2.5t)	78m (2.5t)
	HLJ	82m (1.8t)	86m (1.6t)
	LJ	86m (2.0t)	82m (3.2t)

ATF400G-6 (90101,90102 スペック)

ブーム・ジブ長	ブーム	15.0m ~ 60.0m
	FLJ	2.3m + 10.3m ~ 31.0m
	LFJ	6.0m, 12.0m, 18.0m, 24.0m
	HLJ	2.0m + 3.5m, 11.5m, 17.5m, 23.5m, 29.5m, 35.5m, 41.5m, 47.5m
	LJ	2.5m + 20.3m, 32.3m, 34.0m, 40.0m, 46.0m(ヘビー、ライト), 52.0m(ヘビー、ライト), 58.0m(ヘビー、ライト), 64.0m(ヘビー、ライト), 70m, 76m
ブーム・ジブ形	ブーム	箱型5段油圧伸縮式、各段ピンロック方式
	FLJ	箱型4段同時伸縮式、オフセット5° ~ 60° 油圧無段階傾斜式
	LFJ	ラチス型、オフセット0° 固定式
	HLJ	ラチス型、オフセット0° ~ 40° 油圧無段階傾斜式
	LJ	ラチス型、オフセット油圧無段階傾斜式
シングルトップ	先端ブーム取付横折曲格納式	
ブーム・ジブ伸縮装置	ブーム	複動油圧シリンダ直押し1本、圧力補償付流量調整弁付
	FLJ	複動油圧シリンダ直押し1本、ワイヤロープ式伸縮装置2基
ブーム伸長速度	45m / 500s	
フック	200tフック(10枚シーブ)、80tフック(3枚シーブ)、35tフック(1枚シーブ)、12.2tフック	
巻上装置	油圧モータ駆動遊星歯車減速式、自動ブレーキ、高低圧切換装置付、シングルウインチ2基、圧力補償付流量調節弁付	
ワイヤロープ	主巻	径23mm × 長さ350m、非自転性ワイヤロープ、スーパーストップ付
	補巻	径23mm × 長さ580m、非自転性ワイヤロープ、スーパーストップ付
巻上速度	主巻	125m/min (5層)
	補巻	135m/min (6層)
ブーム起伏装置	複動油圧シリンダ直押し1本、圧力補償付流量調整弁付	
ブーム上げ速度	0° ~ 84.5° / 90s	
旋回装置	油圧モータ駆動遊星歯車減速式、ローラー式スイングベアリング、手動スイッチ式ブレーキ、油圧操作式旋回ロック	
旋回角度	360° 連続	
旋回速度	1.0min ⁻¹	
カウンタウエイト	138t, 118t, 98t, 78t, 58t, 47t, 25t, 16.5t, 7.5t, 0t	
アウトリガ	全油圧式H型、スライドロック用ピン付、スライド格納式フロント、張出幅：最大8.5m、中間8.0m, 6.8m, 5.5m, 最小2.7m	

上部エンジン	形式	ベンツ OM926LA、水冷4サイクル直列6気筒直接噴射式、インタークーラー付ターボディーゼルエンジン、尿素SCRシステム付
	総排気量	6.37L
	最高出力	195kW [265PS] / 2,200min ⁻¹
	最大トルク	1,100N・m [112kgf・m] / 1,200~1,600min ⁻¹
燃料タンク容量	230L	
AdBlueタンク容量	8L	
油圧ポンプ	高圧可変ピストンポンプ2個、高圧ピストンポンプ1個、高圧ギャボン1個	
安全装置	過負荷防止装置(AML) 作業範囲制限機能、旋回範囲制限機能、旋回自動停止機能、ブーム起伏停止機能、フック移動量表示機能	
	カウンタウエイト組合せ検出装置、個別検出式アウトリガ張出幅自動検出装置、巻過防止装置、捨巻確保装置、水準器、玉掛けロープはずれ止め、旋回ロック装置、油圧安全弁、油圧ロック装置(伸縮・起伏・巻上・ジャッキ)、ウインチドラム回転計	

付属装置	カウンタウエイト着脱装置、ブーム・起伏装置着脱装置、速度調整装置 (起伏・旋回・ウインチ・FLJ、HLJチルト)、風速計 (ブーム・FLJ・LFJ・HLJ・LJ)、リフトアジャスタ・リリースアジャスタ(ブーム)、オイルクーラー、集中給脂装置、AML外部表示灯、旋回警報装置、拡声器、ドラム視認モニター、内部チルト式クレーン運転室、ヒータ付きシート、ヒータ・エアコン、ラジオ、衛星通信装置(HELLO-NET Owner's Site)
オプション	敷鉄板

■キャリヤ

最高速度	85km/h	
登坂能力	tan θ = 0.46	
最小回転半径	11.6m	
全長	15,620mm	
全幅	3,000mm	
全高	3,990mm	
軸距	1,800mm+3,150mm+1,700mm+2,440mm+1,700mm	
輪距	2,540mm	
車両総重量	全重量	45,400kg
	前軸	12,110kg (1軸 + 2軸)
	後軸	33,290kg (3軸 + 4軸 + 5軸 + 6軸)
乗員定員	2名	
エンジン	形式	ベンツ OM502LA、水冷4サイクルV型8気筒直接噴射式、インタークーラー付ターボディーゼルエンジン、尿素SCRシステム付
	総排気量	15.928L
	最高出力	480kW [653PS] / 1,800min ⁻¹
	最大トルク	3,000N・m [306kgf・m] / 1,300min ⁻¹
燃料タンク容量	450L	
AdBlueタンク容量	40L	
変速機	形式	ZF TCトロナック 自動変速式、トルクコンバーター・インターダブレーキ付
	段	前進12段、後進2段
駆動方式	12×6 (8) 1軸 + 3軸 + (4軸) + 5軸、デフロック装置付	
車軸形式	6軸全浮動式	
懸架方式	全軸ハイドロニューマチック、レベリング調整付、サスペンションストローク：+175mm、-90mm	
ステアリング	左ハンドル、非常ステアリングポンプ付2系統式、パワーステアリング、特殊ステアリングモード付	
ブレーキ	主ブレーキ	空気式全輪ディスクブレーキ、2系統式
	駐車ブレーキ	3・4・5・6軸制動スプリング式
	補助ブレーキ	変速機内蔵インターダ、排気ブレーキ
タイヤ	445/95 R 25 (12輪)	
バッテリー	12V -170Ah × 2 (24V)	
付属装置	集中給脂装置、バックモニター、ヒータ・エアコン、ラジオ、仮眠用ベッド	

ATF400G-6 (90101、90102 スペック)

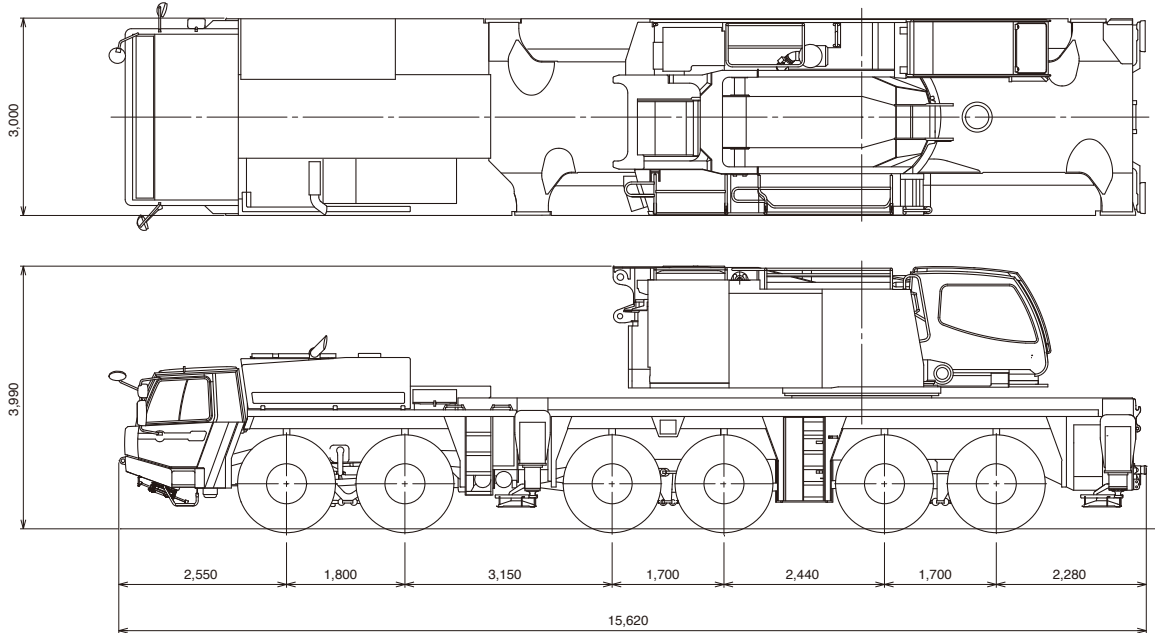
公道走行状態

単位(mm)

● キャリヤ + 旋回体 45.4 t

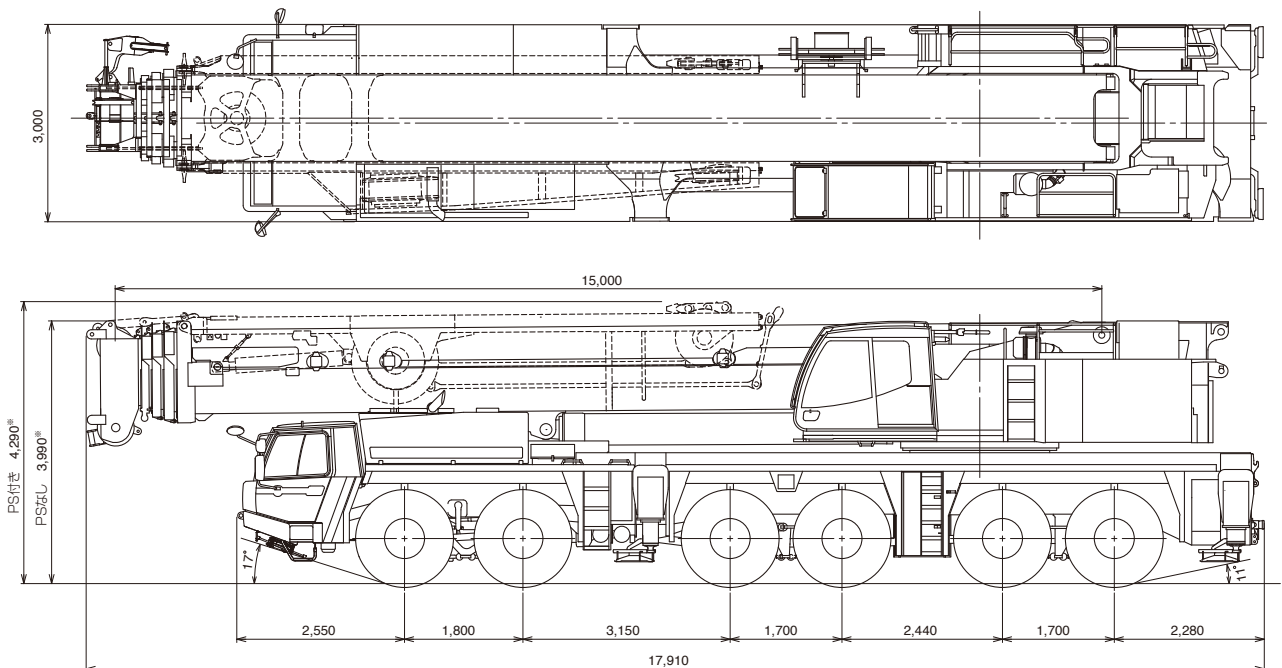
(公道走行時の注意事項)

1. ブーム・起伏装置およびカウンタウエイト装置を別送し、クレーン用台車のみで走行しなければなりません。
2. 道路運送車両の保安基準による保安基準緩和の認定が必要です。
3. 道路法による特殊車両の通行許可が必要です。基本通行条件 重量: Cが記載された適合証明書を取得していますが、実際の通行経路で申請して許可された条件にしたがって走行しなければなりません。



構内移動姿勢

単位(mm)



※+175mm、-90mm (サスペンション)

最低地上高: 330mm